

ESAME

Pharmaceutical Business School

MDF

- Entorno Legal del Medicamento

www.esame.org | esame@esame.org



BIENVENIDOS AL

MDF MASTER EN DERECHO DEL NEGOCIO FARMACÉUTICO Y BIOTECNOLÓGICO

Introducción

El MDF de ESAME está especialmente diseñado para la capacitación y desarrollo de recién titulados universitarios o de profesionales, que deseen conseguir una experiencia formativa y profesional en un entorno internacional en los siguientes Departamentos:

- LEGAL (Firmas de abogados o empresas farmacéuticas)

Así mismo, el MDF de ESAME aporta una visión global e integradora que profundiza en los aspectos de gestión y finanzas específicos del sector de la Industria Farmacéutica y Bio, los alumnos recibirán un impulso a su desarrollo profesional que les capacitará como futuros directivos dentro de la industria farmacéutica.

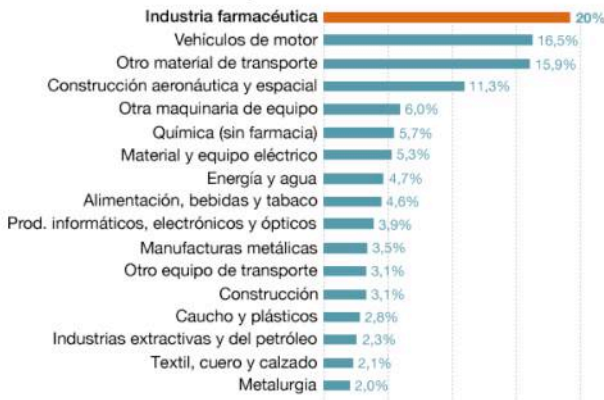


¿POR QUÉ UN MÁSTER ESPECIALIZADO EN EL SECTOR DE LA INDUSTRIA FARMACÉUTICA?

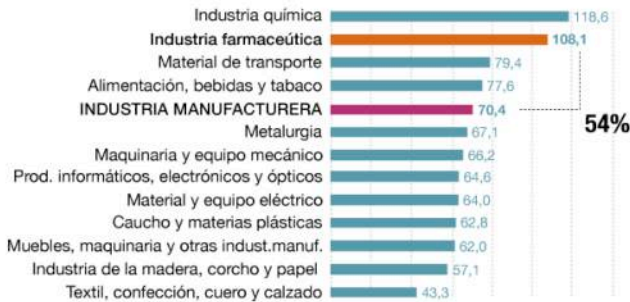
Datos Encuesta realizada por FARMAINDUSTRIA

LIDERAZGO EN I+D, PRODUCTIVIDAD, EXPORTACIONES Y EMPLEO

20,2% DE LA I+D INDUSTRIAL ESPAÑOLA, 2012

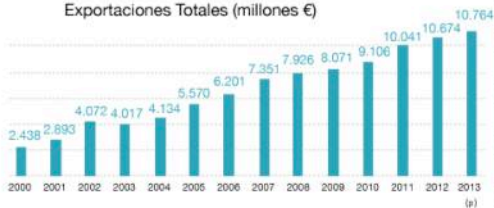


54% PRODUCTIVIDAD SUPERIOR A LA MEDIA INDUSTRIAL, 2012



4º SECTOR EXPORTADOR (10.700 M €, 2012)

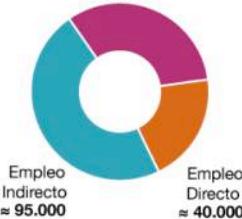
Exportaciones Totales (millones €)



(p) Datos provisionales procedentes de la agregación de los 12 últimos meses a Octubre 2013
Fuentes: Secretaría de Estado de Comercio

TOTAL EMPLEO **200.000**

Empleo Inducido ≈ 65.000





ESAME

ESAME Group (ESAME) es un grupo integral de ciencias de la salud especializado en la [formación, consultoría estratégica y Headhunting](#).

HISTORIA

ESAME nace en 1988 como Escuela del Medicamento bajo la idea pionera e innovadora de profesionales en activo que querían crear cantera para sus Laboratorios Farmacéuticos y Compañías de servicio (CROs).

Desde entonces, en ESAME promovemos la investigación y la enseñanza multidisciplinar e integrada, orientada siempre hacia el mercado donde los alumnos utilizan metodologías innovadoras de aprendizaje combinado, presencial con prácticas en Importantes Laboratorios.

Contamos con una trayectoria profesional centrada en todos los Departamentos de la **Industria Farmacéutica y Biotecnológica** y con un claustro de alrededor de 200 profesores (personas comprometidas con nuestra Pharmaceutical Business School y en activo desarrollando tareas de alto nivel y responsabilidad en sus empresas farmacéuticas y biotecnológicas).

MDF

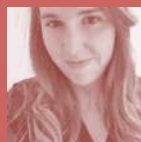
DIRECTOR ACADÉMICO



Dr. Gonzalo Hernández



SUBDIRECCIÓN ACADÉMICA



Dª. Laida Hernández de Amelíbia



COMITÉ CIENTÍFICO

D. RAFAEL DE JUAN
D. ALFONSO GALLEGO
Dª. ANA MARTIN BOADO
D. MOISÉS RAMIREZ

COORDINACIÓN



Victoria Sánchez | victoria.sanchez@esame.org



Natalia Moreno | Natalia.moreno@esame.org

MDF

LUGAR

ESAME Madrid
Teléfono: 91 2501444
www.esame.org



CALENDARIO Y HORARIO DEL MASTER

Las clases del MDF se impartirán de Lunes a Jueves de 18 a 21h

MDF

PLAN DE ESTUDIOS

Programa:

MÓDULO I: LA INDUSTRIA FARMACÉUTICA Y BIOTECNOLÓGICA Y SU ENTORNO LEGAL

MÓDULO II: LA EMPRESA FARMACÉUTICA Y BIOTECNOLÓGICA Y SU ENTORNO LEGAL Y REGULATORIO

MÓDULO III. CONTRATOS DE TRANSFERENCIA DE TECNOLOGIA

MÓDULO IV. CONTRATOS DE INVESTIGACIÓN Y ENSAYOS CLÍNICOS

MODULO V. CONTRATOS DE FABRICACIÓN A TERCEROS

MÓDULO VI. CONTRATOS DE DISTRIBUCIÓN Y AGENCIA

MÓDULO VII. CONTRATOS DE CO-PROMOCIÓN

MÓDULO VIII. LAS PATENTES Y LA PROTECCIÓN INDUSTRIAL

MODULO IX. RECURSOS HUMANOS, CONTRATOS DE TRABAJO Y DERECHO LABORAL

MÓDULO X. COMPLIANCE

Trabajo fin de master

PRÁCTICAS PROFESIONALES* -OPTATIVAS-

*** Becas para trabajar durante 6-12 meses en Empresas Farmacéuticas y Biotecnológicas colaboradoras del Master para los nuevos profesionales que desean incorporarse a la Industria Farmacéutica y Biotecnológica**

MDF

MATRÍCULA

- Periodo de matriculación: De Febrero a Septiembre
- Proceso de Matriculación:
 - 1.- Mandar CV y Carta de presentación a:
victoria.sanchez@esame.org
 - 2.- Entrevista personal con la Dirección de ESAME
 - 3.- Prueba de inglés

PRECIO

El precio de la matrícula son 4.500 euros

PLAZOS Y FORMAS DE PAGO

- 1.- Primer plazo: Pago de la reserva de plaza una vez confirmada por parte de ESAME. El pago corresponderá a 1.250 euros que se descontarán del importe total de la matrícula.
- 2.- Segundo plazo: una semana antes del inicio del programa
Posibilidad de único pago; dos pagos o 12 meses sin intereses



ESAME

Pharmaceutical Business School

MADRID

Calle Velazquez, 57 Bajo Dcha 28001 Madrid

Tel. 91 2501444

www.esame.org | esame@esame.org

BARCELONA

Calle Baldori Reixac 4-8

Tel. 93 448 62 55

www.esame.org | esame@esame.org